

Furnierarbeit

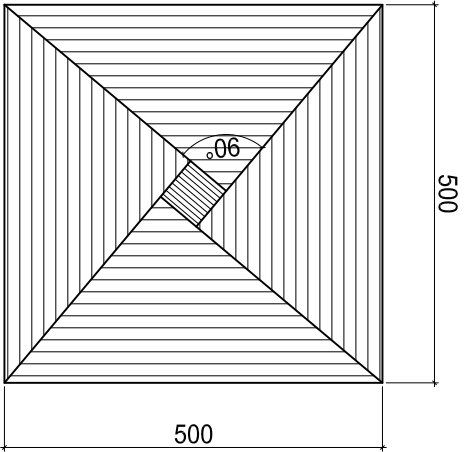
Arbeiten mit stationären Maschinen

Furnierfügemaschine
Furnierpresse
Schleifmaschine
Striebig

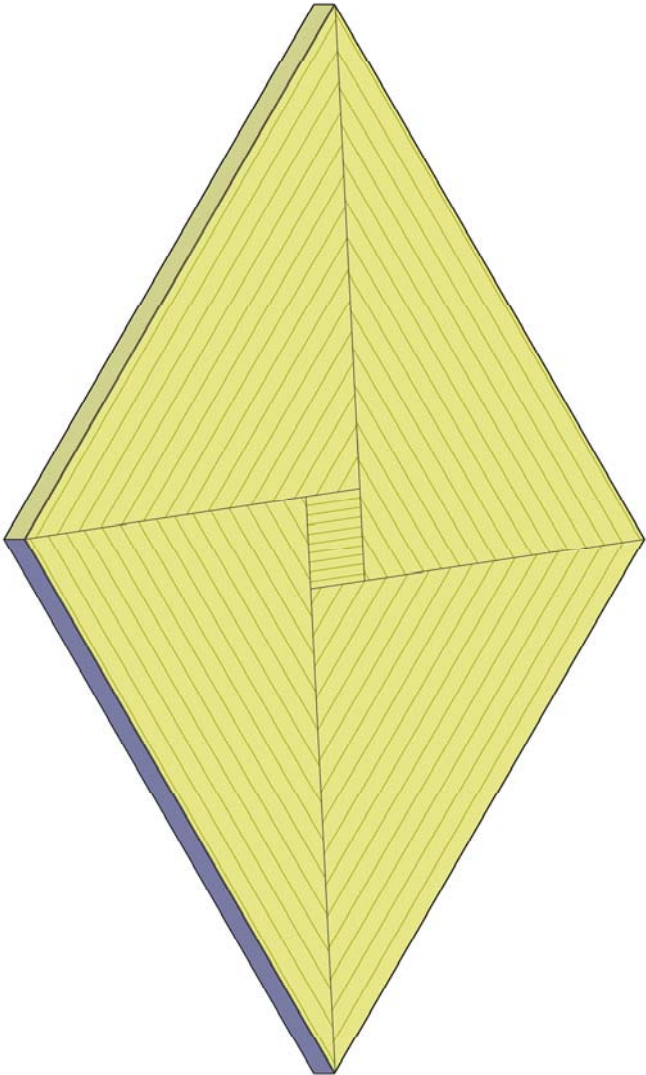
Arbeiten

Arbeiten	Reissen (ohne Bewertung)
Bank	Furnier zuschneiden
Furnier fügen	Furnier zusammensetzen
Bank	Leim auftragen, pressen
Furnierpresse	Furnier bündig machen
Bank	Formatschnitt
Striebig	Flächenschliff
Schleifmaschine	Verputzen, Schleifen
Bank	

Draufsicht



Werkstoffliste	Mat.	Sik.	Länge	Breite	Dicke
Boden	MDF	1	500	500	19
Seitenteile	Fur	4	500	246.2	0.6
Mittelteil	Fur	1	62	62	0.6
Gegenzug	Fur	1	500	500	0.6



Praktische Arbeiten

Grundlegende Berufsarbeiten (Teilprüfung)
6. Semester

Verband Schweizerischer Schreinermeister
und Möbelfabrikanten

1

Der Schreiner
Ihr Macher
schreiner.ch

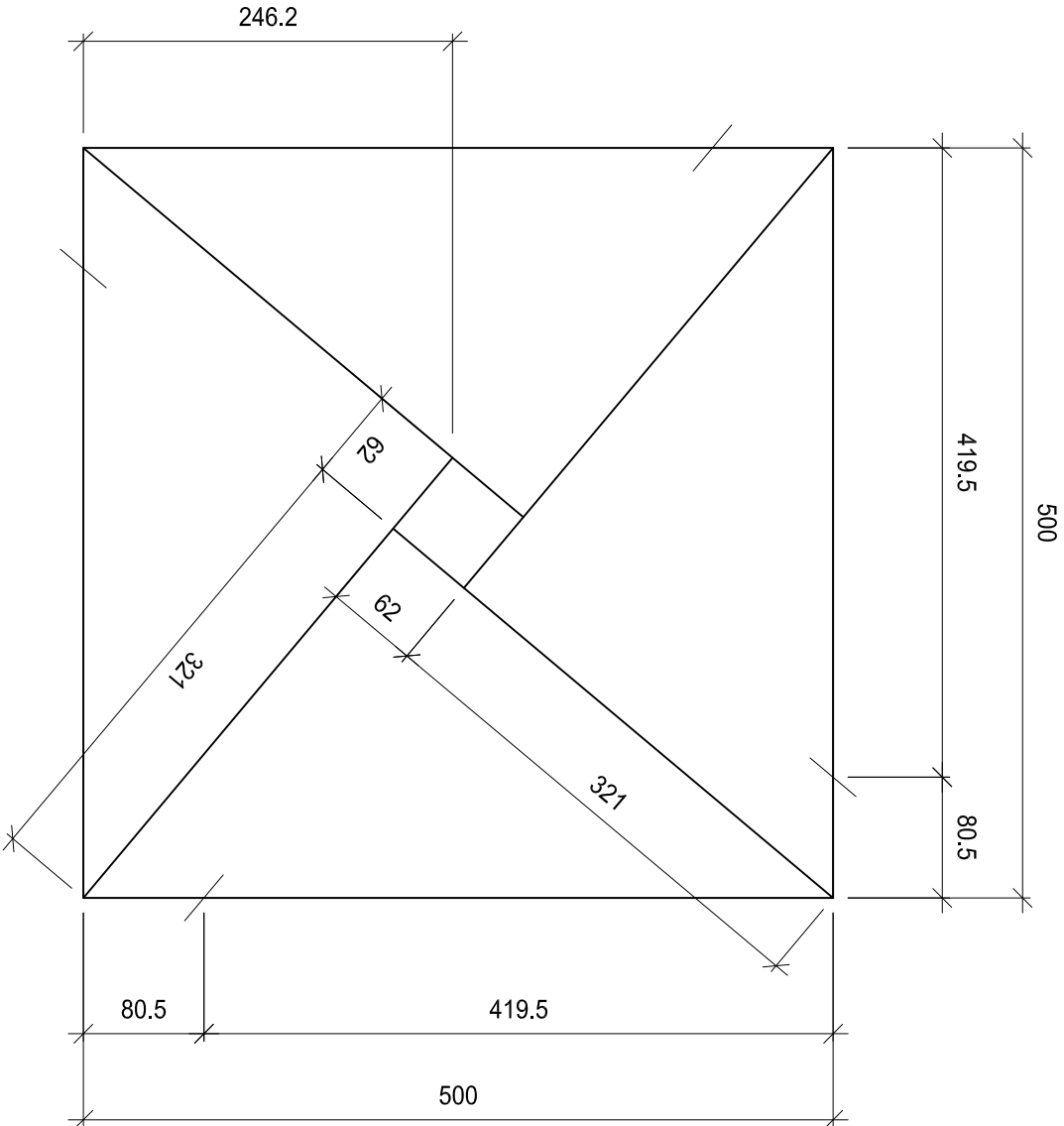
Aufgaben-Nr.: 13a-P.1

Massstab: 1:10 / 1:5

Plangrösse: 420 x 297

Datum: 11.03.2013

Gezeichnet: ls



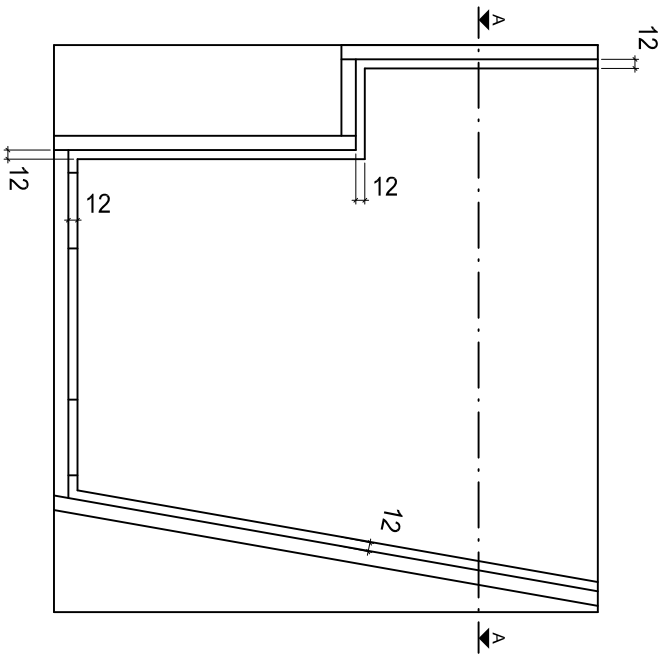
Schablone**n**bau

Bank	Frontdoppel mit Doplex einpassen

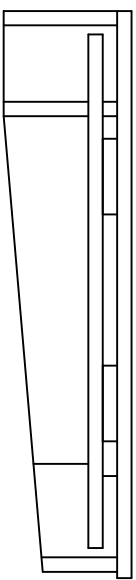
Erlaubte Hilfsmittel:

Parallelanreisser	
Stichsäge	
Handhobel	
Handbohrmaschine	

Werkstoffliste	Mat.	Stk.	Länge	Breite	Dicke
Teil	MDF	1	688	679.3	19
DOPLEX-Verbinder rot		4	86.011.01		
Schrauben		16	PH verz. 3.0 x 16		
Schrauben		20	Sk verz. 4.0 x 16		



A-A

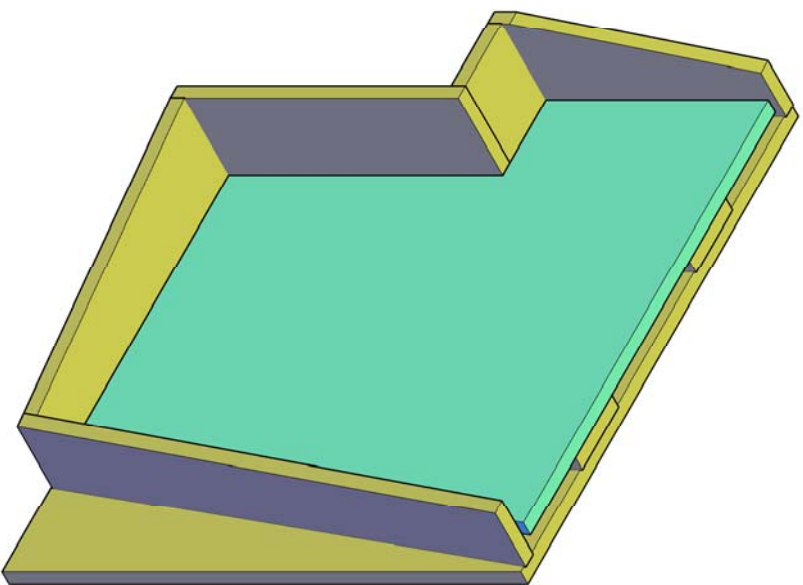


A-A

A-A

A-A

Doplex ist in der
Schablone enthalten



Praktische Arbeiten

Grundlegende Berufsarbeiten (Teilprüfung)
6. Semester

Verband Schweizerischer Schreinermeister
und Möbelfabrikanten

2

Der Schreiner
Ihr Macher
schreiner.ch

Aufgaben-Nr.: 13a-P.2

Massstab: 1:10 / 1:1

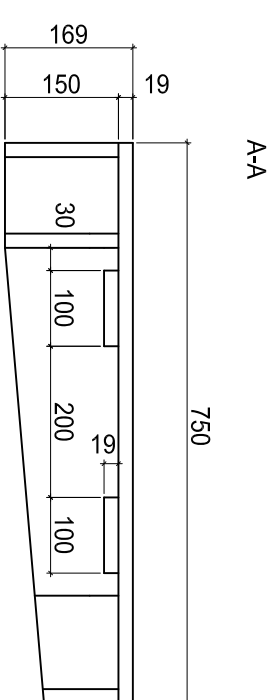
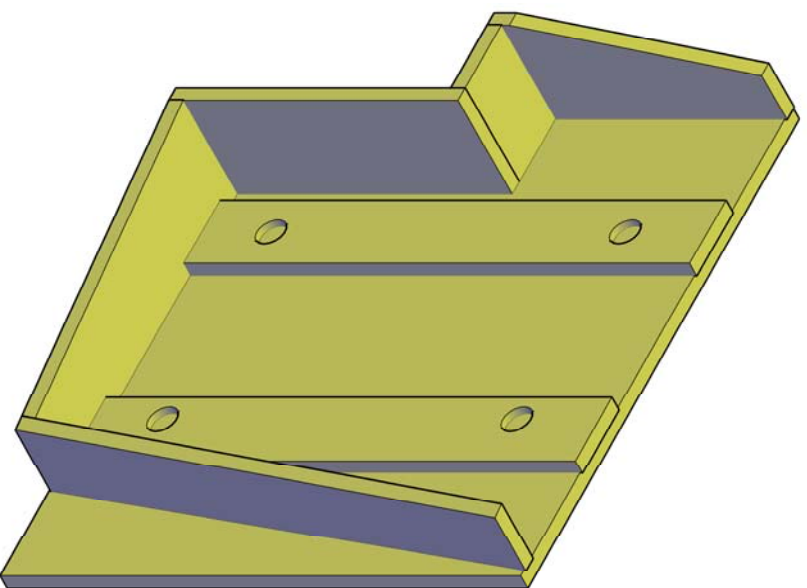
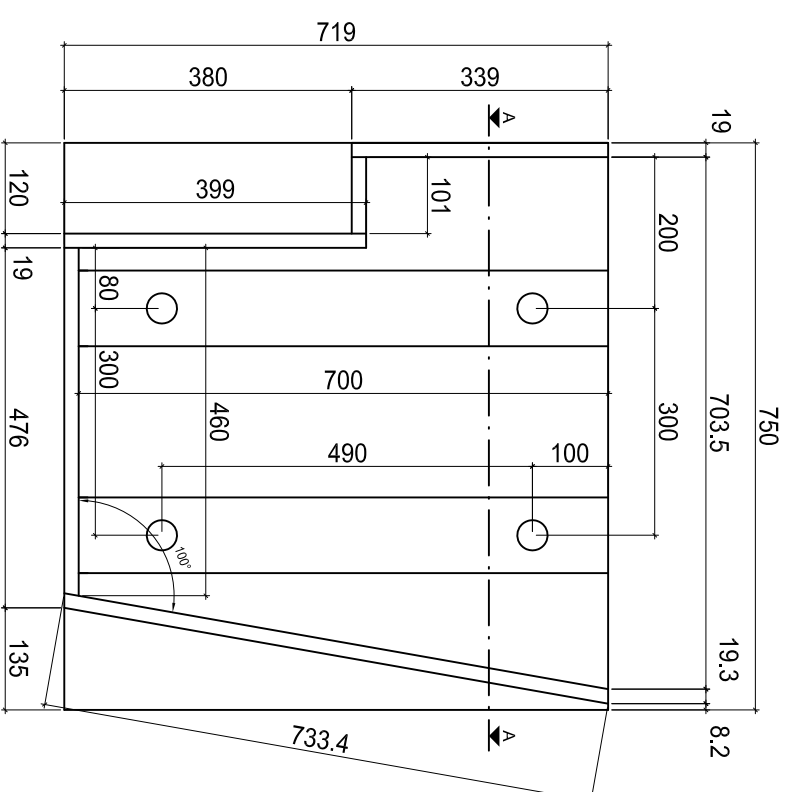
Plangrösse: 420 x 297

Datum: 11.03.2013

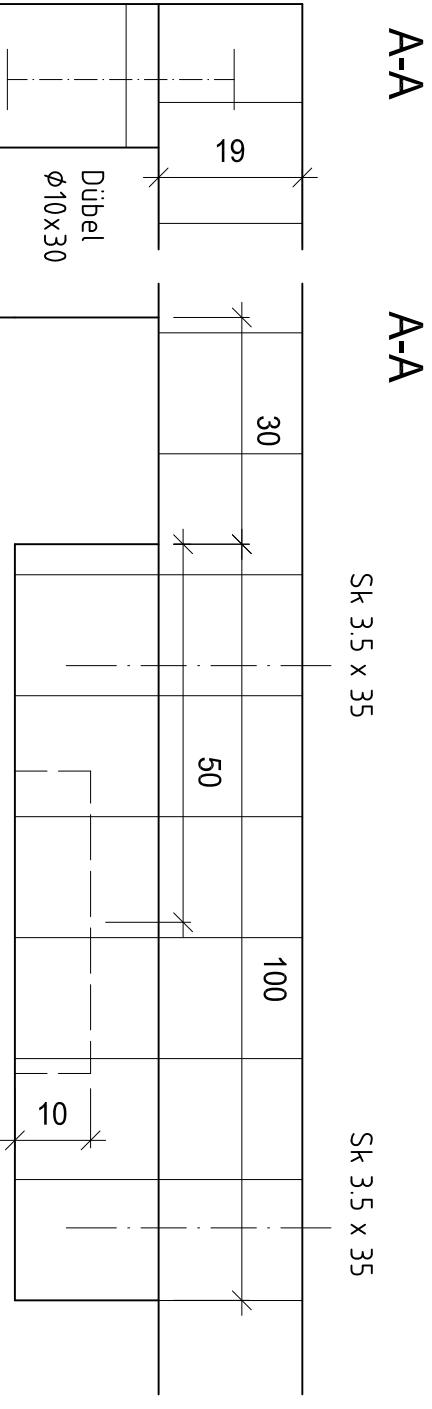
Gezeichnet: ls

Schablonenbau

Werkstoffliste	Mat.	Stk.	Länge	Breite	Dicke
Boden	MDF	1	<u>719</u>	<u>750</u>	19
Seitenteil	MDF	1	<u>339</u>	<u>150</u>	19
Seitenteil	MDF	1	101	150	19
Seitenteil	MDF	1	399	150	19
Seitenteil	MDF	1	460	150	19
Seitenteil	MDF	1	<u>733,4</u>	150	19
Distanzhalter	MDF	2	<u>700</u>	100	19
DOPLEX-Verbinder rot		4	86,011.01		
Schrauben			PH verz. 3.0 x 16		
Schrauben			Sk verz. 4.0 x 16		



Nur für die interne Schablonenherstellung



2

Praktische Arbeiten

Grundlegende Berufsarbeiten (Teilprüfung) 6. Semester

Verband Schweizerischer Schreinermeister
und Möbelfabrikanten

Aufgaben-Nr.: 13a-P.2 - P

Massstab: 1:10 / 1:1

Plangröße: 420 x 297

Datum: 11.03.2013

Gezeichnet: Is

Der Schreiner
Ihr Macher
schreiner.ch

schreiner.ch

Eckverbindung: gedübelt, gestemmt

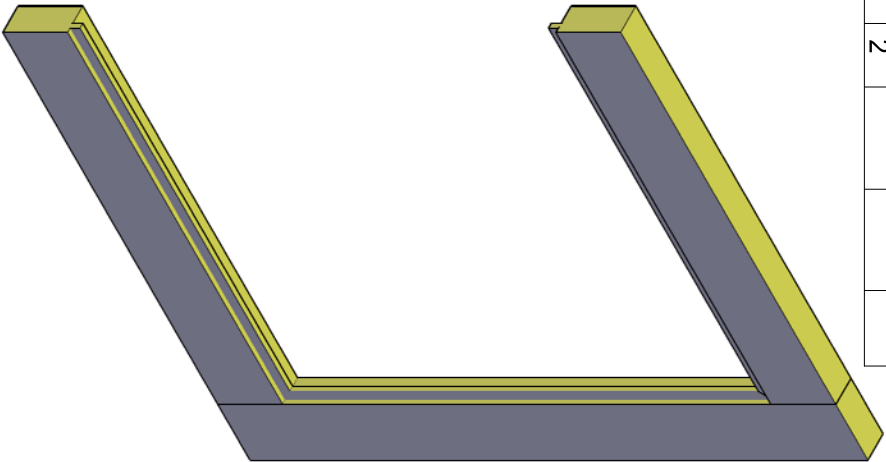
Arbeiten mit stationären Maschinen

Langlochbohrmaschine
Kettenstimmer
Kehlmaschine A

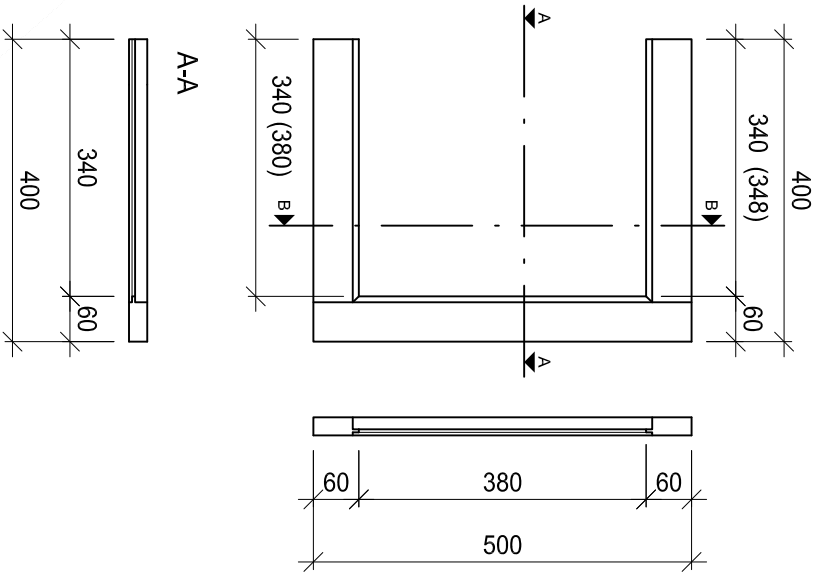
Arbeiten

Bank	Reissen (ohne Bewertung)
Bank	Gehung einschneiden
Langlochbohrmaschine	Stemmen
Langlochbohrmaschine	Bohrungen
Kehlmaschine A	Zapfen, Falz, Zierfalz bearbeiten
Bank	zusammenpassen
	Kein Verputzen
	Kein Verleimen

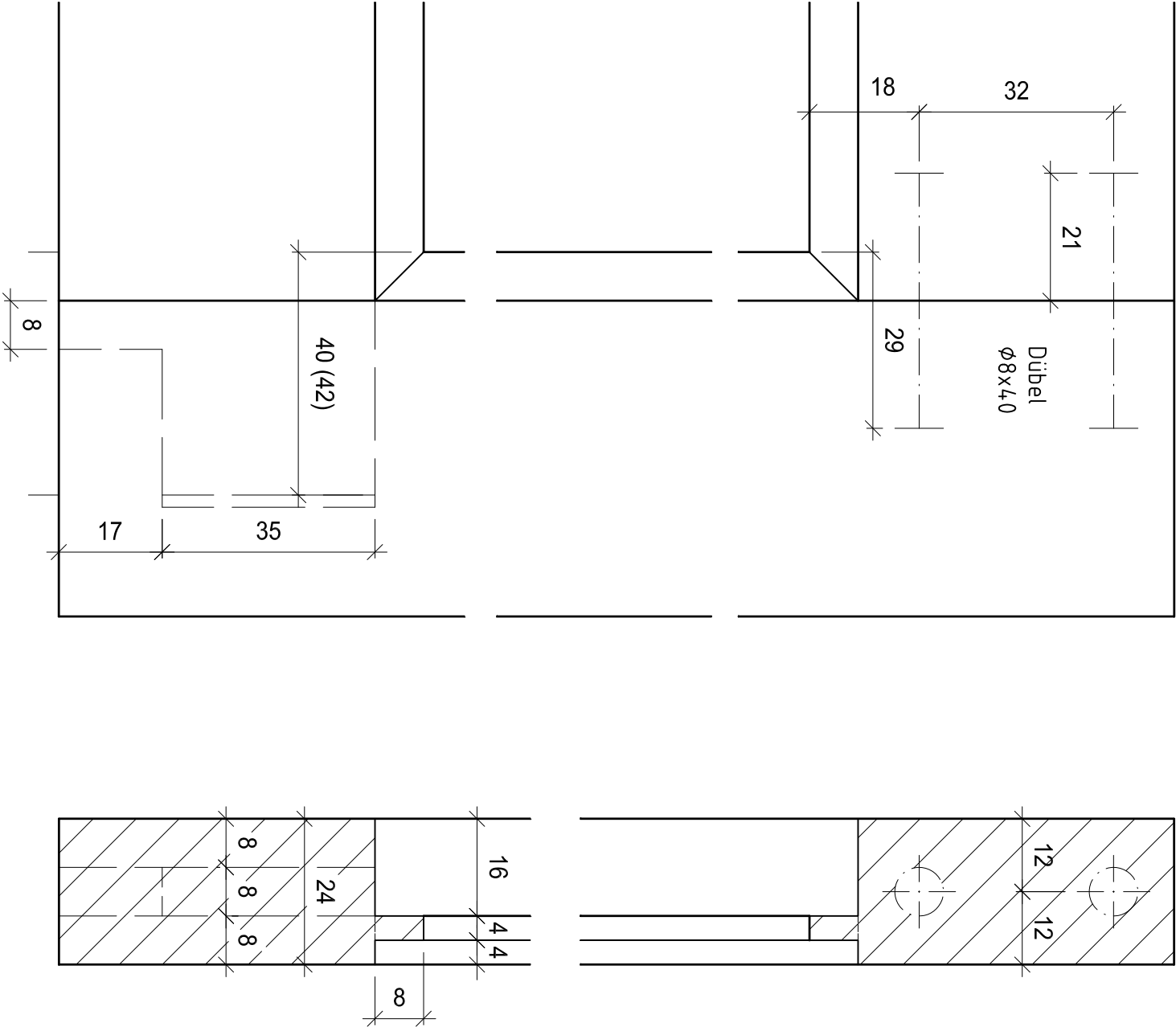
Werkstoffliste	Mat.	Stk.	Länge	Breite	Dicke
Fries aufrecht	N	1	500	60	24
Fries quer oben	N	1	348	60	24
Fries quer unten	N	1	380	60	24
Probestück	N	2	400	60	24
Dübel Ø8 x 40		2			



Ansicht C



B-B



Praktische Arbeiten

Grundlegende Berufsarbeiten (Teilprüfung)

6. Semester

Verband Schweizerischer Schreinermeister
und Möbelfabrikanten

3

Der Schreiner
Ihr Macher
schreiner.ch

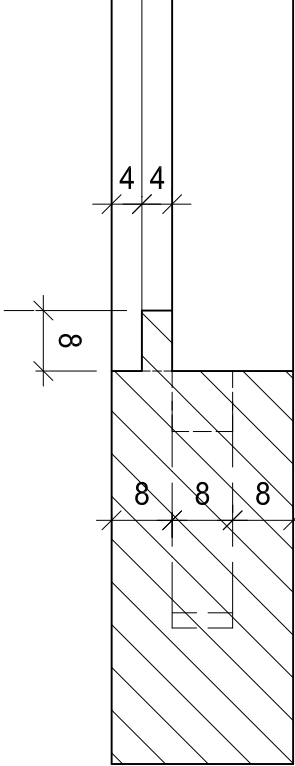
Aufgaben-Nr.: 13a-P.3

Massstab: 1:10 / 1:1

Plangrösse: 420 x 297

Datum: 11.03.2013

Gezeichnet: ls



A-A

Korpus mit Türe

Arbeiten mit stationären Maschinen

Langlochbohrer
Ständerbohrmaschine

Arbeiten mit Handmaschinen

Handoberfräse

Arbeiten

Langlochbohrmaschine Bohrungen
Ständerbohrmaschine Bohrungen
Handoberfräse Möbelband
Griffleiste

Bank Einpassen Beschläge

 Zusammenbau und Masskontrolle

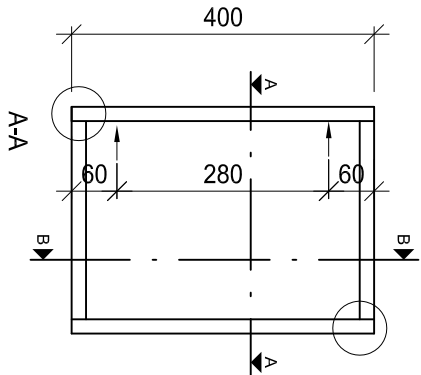
 Kanten brechen

 Verleimen (vorher Experten zeigen)

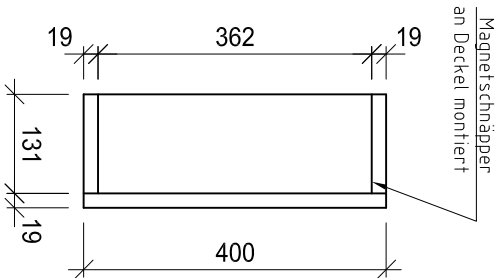
 Kein Flächenschliff

Werkstoffliste	Mat.	Stk.	Länge	Breite	Dicke
Seite links	MDF	1	400	160	19
Seite rechts	MDF	1	400	131	19
Boden / Deckel	MDF	2	262	131	19
Türe	MDF	1	400	277	19
Magnetschnäpper		1	48.059.01		
Schrauben		4	Lsk verz. 3.0 x 16		
Band Kröpfung B links		2	99.100.98		
Schrauben		12	SK INOX 3.0 x 16		
Dübel Ø8 x 30		8			

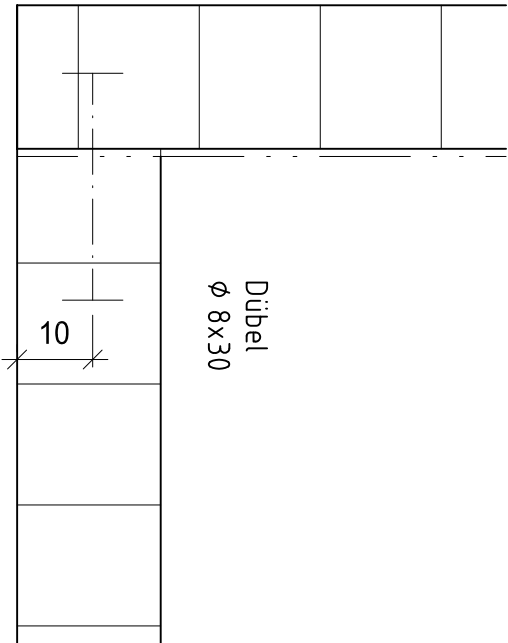
C-C



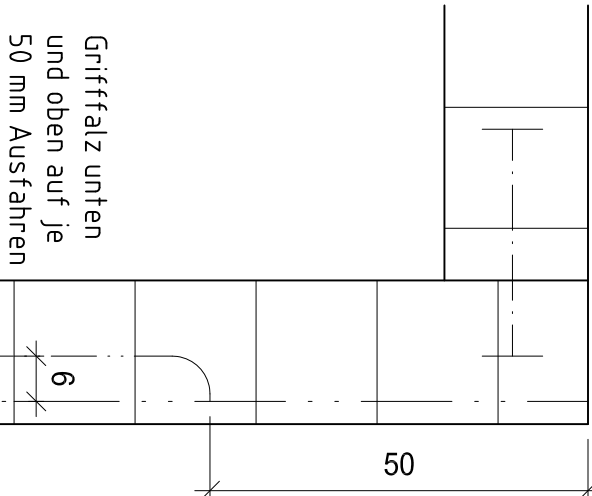
B-B



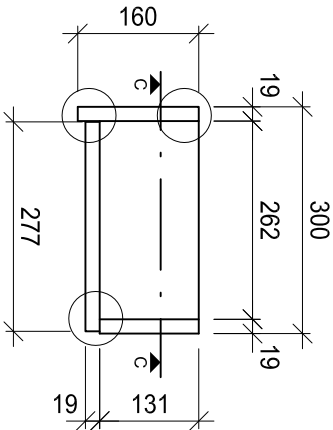
C-C



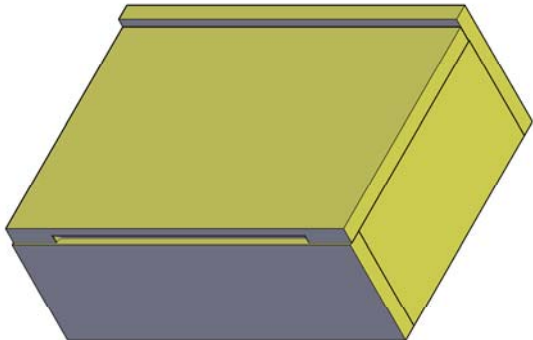
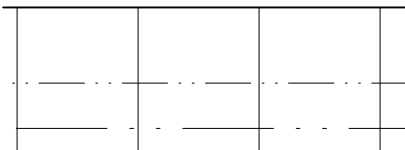
C-C



A-A



A-A



Praktische Arbeiten

Grundlegende Berufsarbeiten (Teilprüfung)
6. Semester

Verband Schweizerischer Schreinermeister
und Möbelfabrikanten

4

Der Schreiner
Ihr Mäccher
schreiner.ch

Aufgaben-Nr.: 13a-P.4

Massstab: 1:10 / 1:1

Plangrösse: 420 x 297

Datum: 11.03.2013

Gezeichnet: ls

Massivbearbeitung

Arbeiten mit stationären Maschinen

Abriethobelmaschine
Dickenhobelmaschine

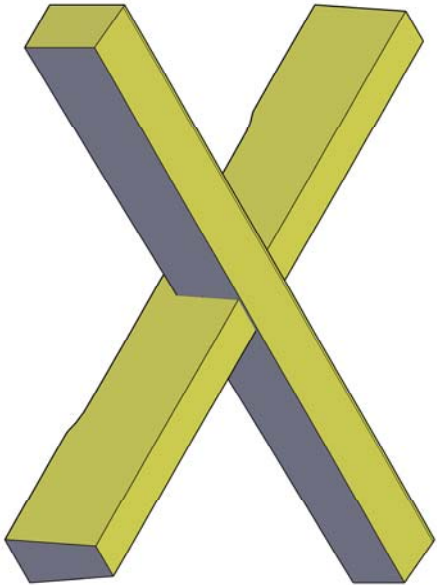
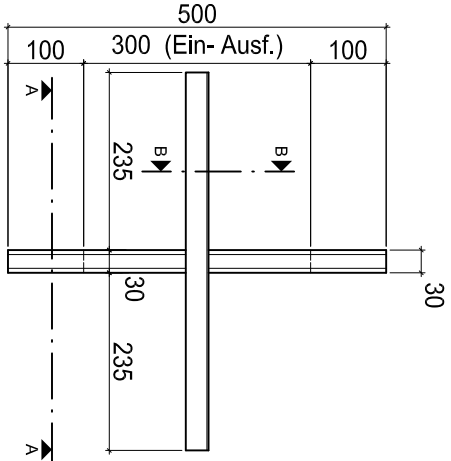
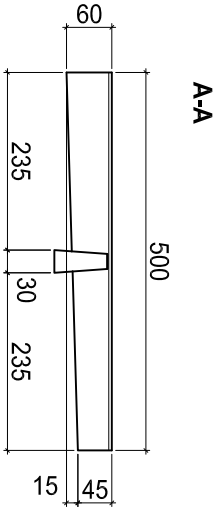
Arbeiten mit Handmaschinen

Kippsäge

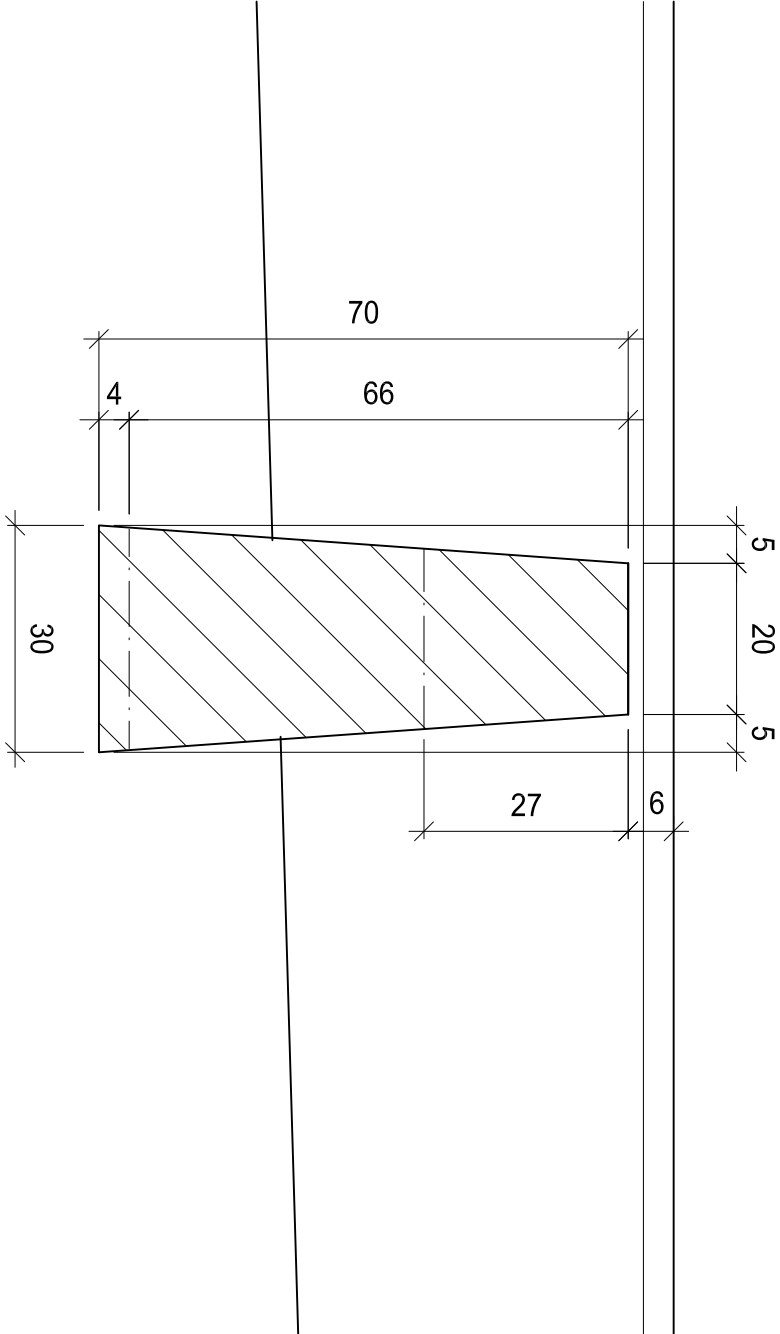
Arbeiten

Abriethobelmaschine	Friese abrichten / fügen
Dickenhobelmaschine	Auf Mass aushebeln
Bank	Reissen (ohne Bewertung)
Abriethobelmaschine	Friese bearbeiten
Kippsäge	Ein- und Ausfahren
Bank	Friese ablängen
	Überplattung
	Kein Verputzen
	Kein Verleimen

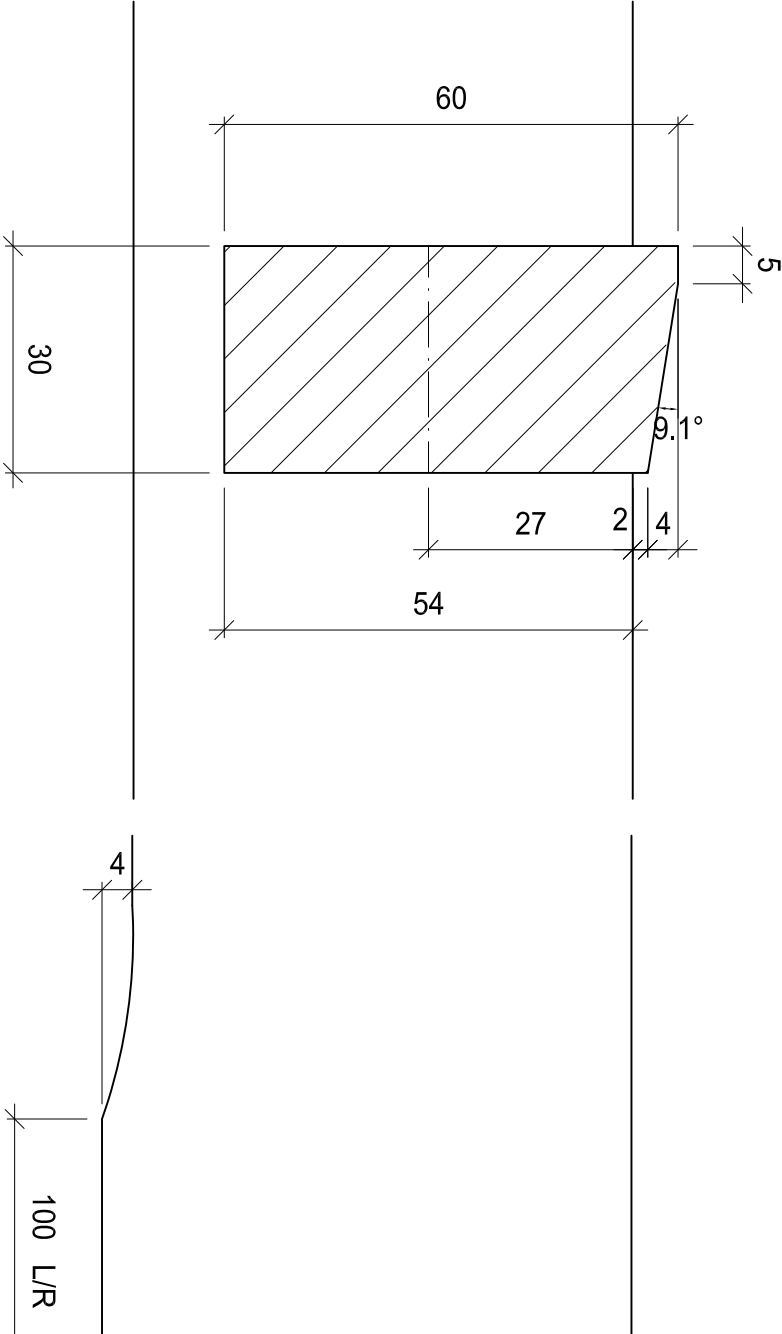
Werkstoffliste	Mat.	Stk.	Länge	Breite	Dicke
Fries längs	N	1	500	70	30
Fries quer	N	1	500	60	30



A-A



B-B



Achtung, abgesetzte Bearbeitungen an Hobel- und Kehlmaschinen dürfen nur unter Aufsicht einer Fachperson durchgeführt werden!

5

Praktische Arbeiten

Grundlegende Berufsarbeiten (Teilprüfung)
6. Semester

Verband Schweizerischer Schreinermeister
und Möbelfabrikanten

Der Schreiner
Ihr Macher
schreiner.ch

Aufgaben-Nr.: 13a-P.5

Massstab: 1:10 / 1:1

Plangröße: 420 x 297

Datum: 11.03.2013

Gezeichnet: ls

4

100 L/R

Massive Längsverbinding

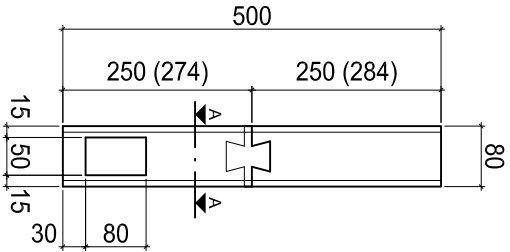
Vorarbeiten und Arbeiten von Hand	
Japansäge / Feinsäge	
Handhobel	

Arbeiten mit Handmaschinen	
Handoberfräse	

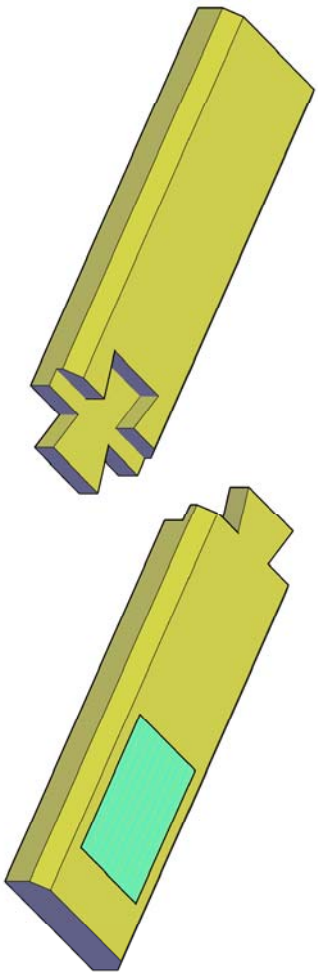
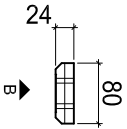
Arbeiten	
Bank	Reissen (ohne Bewertung)
Handoberfräse	Schwalbenschwanz
Bank	Schwalbenschwanz bearbeiten
	Fasen mit Handhobel
Handoberfräse	Schichtstoffplatte einlassen
	Kein Verfeinern
	Kein Verputzen

Werkstoffliste	Mat.	Stk.	Länge	Breite	Dicke
Fries	N	1	274	80	24
Fries	N	1	284	80	24
Einlage	KH	1	80	50	ca. 1

Ansicht B



A-A



6

Praktische Arbeiten

Grundlegende Berufsarbeiten (Teilprüfung)
6. Semester

Verband Schweizerischer Schreinermeister
und Möbelfabrikanten



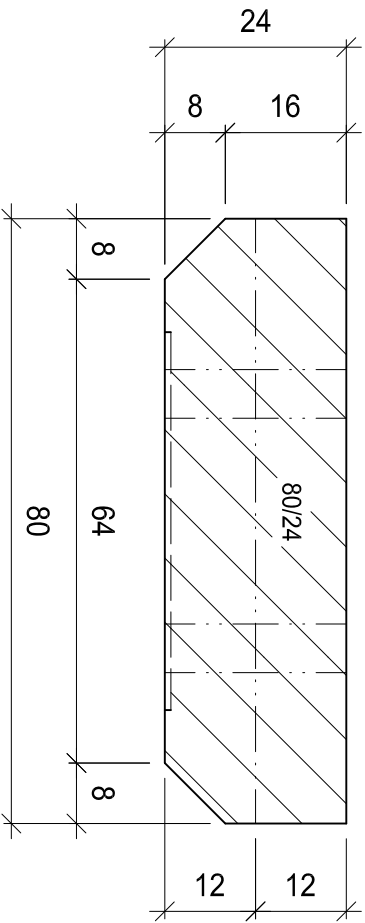
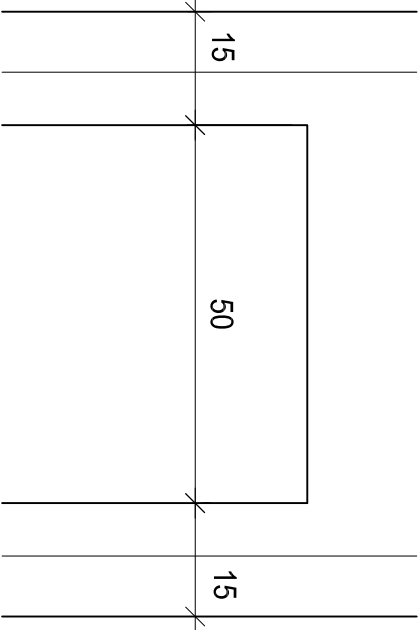
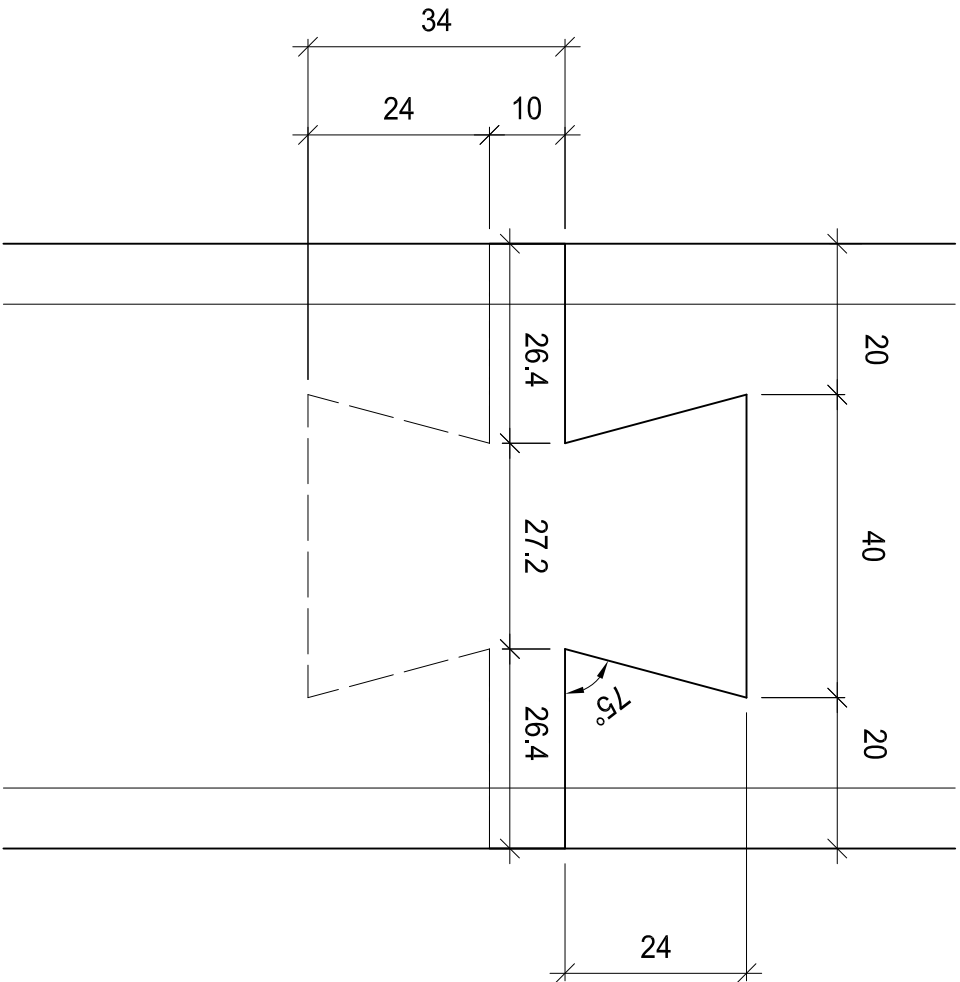
Aufgaben-Nr.: 13a-P.6

Massstab: 1:10 / 1:1

Plangrösse: 420 x 297

Datum: 11.03.2013

Gezeichnet: ls



Kreissägearbeit

Arbeiten mit stationären Maschinen

Kreissäge A
Kantenschleifmaschine

Arbeiten mit Handmaschinen

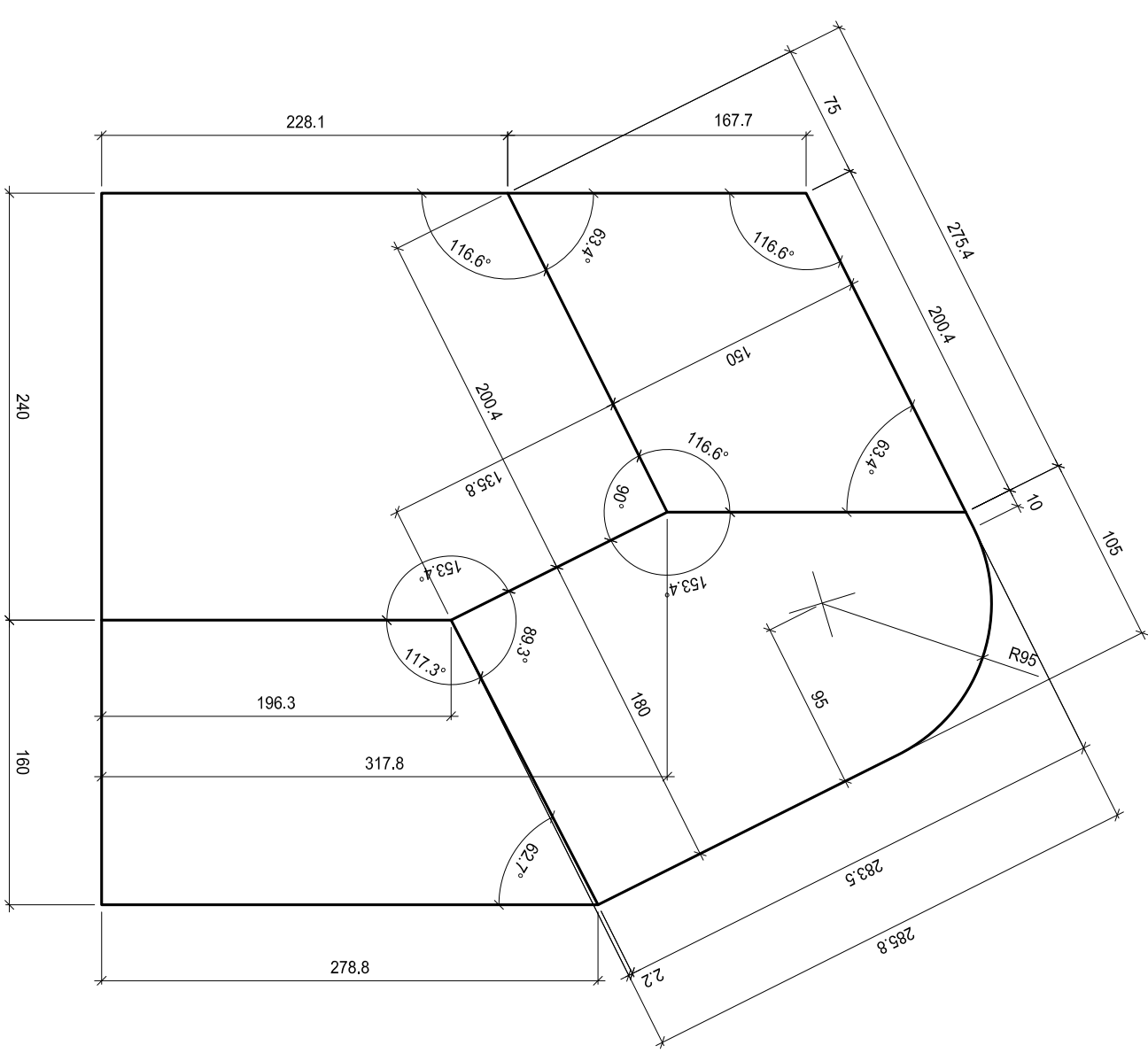
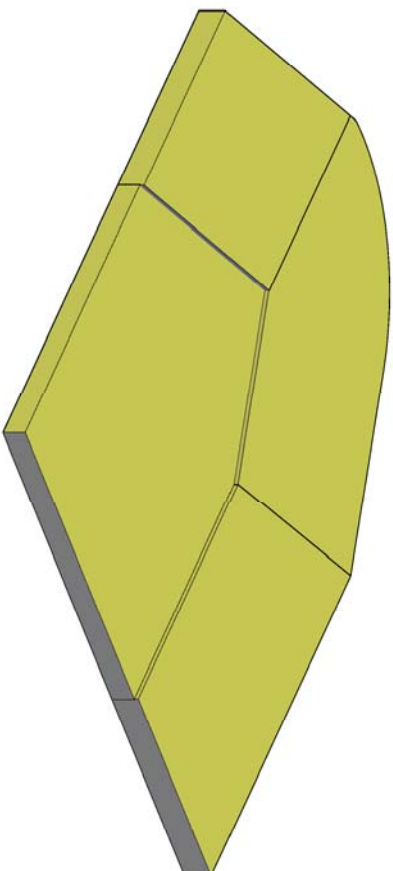
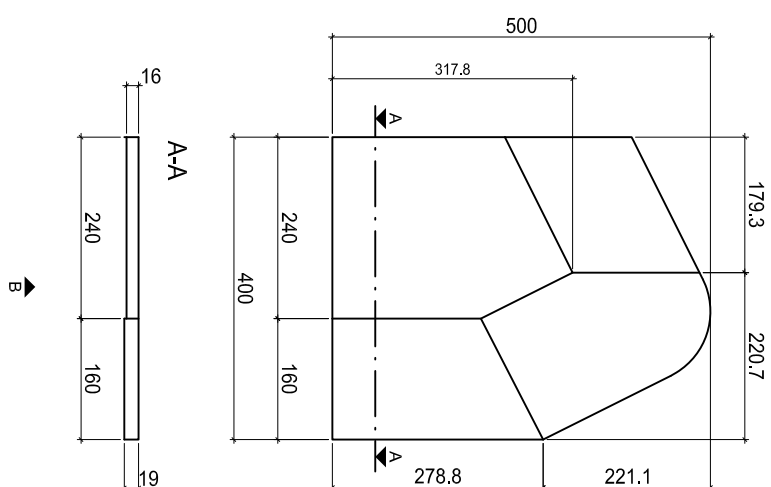
Lamello
Stichsäge

Arbeiten

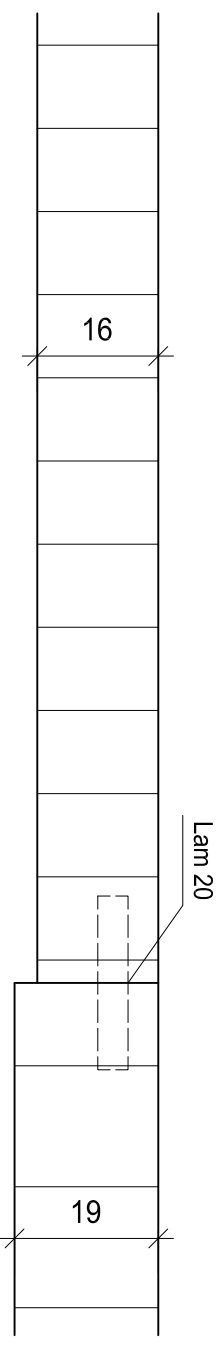
Bank	Reissen (ohne Bewertung)
Kreissäge A	Platten bearbeiten
Lamello	Verbindungsarbeiten
Stichsäge	Rundung vorschneiden
Kantenschleifmaschine	Rundung bearbeiten
Bank	Kanten leicht brechen
	Kein Flächenschliff
	Kein Verleimen

Werkstoffliste	Mat.	Stk.	Länge	Breite	Dicke
Innenteil	besch	1	317,8	240	16
Aussenteil	besch	1	275,4	150	19
Aussenteil	besch	1	285,8	180	19
Aussenteil	besch	1	278,8	160	19
Lamello Nr. 20		9			

Ansicht B



A-A



Praktische Arbeiten

Grundlegende Berufsarbeiten (Teilprüfung)

6. Semester

Praktische Arbeiten Grundlegende Berufsarbeiten (Teilprüfung) 6. Semester	Aufgaben-Nr.:	13a-P.7
	Massstab:	1:10 / 1:3
	Plangrösse:	420 x 297
	Datum:	11.03.2013
Verband Schweizerischer Schreinermeister und Möbelfabrikanten	Gezeichnet:	ls

Der Schreiner
Ihr Macher
schreiner.ch

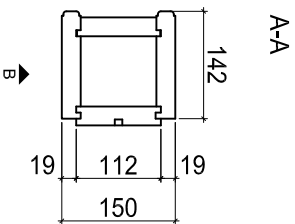
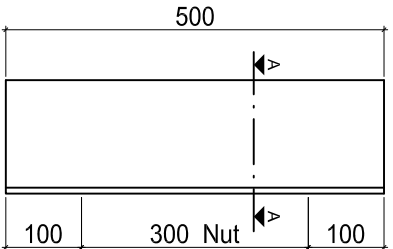
schreiner.ch

Verkleidung mit Profilstab

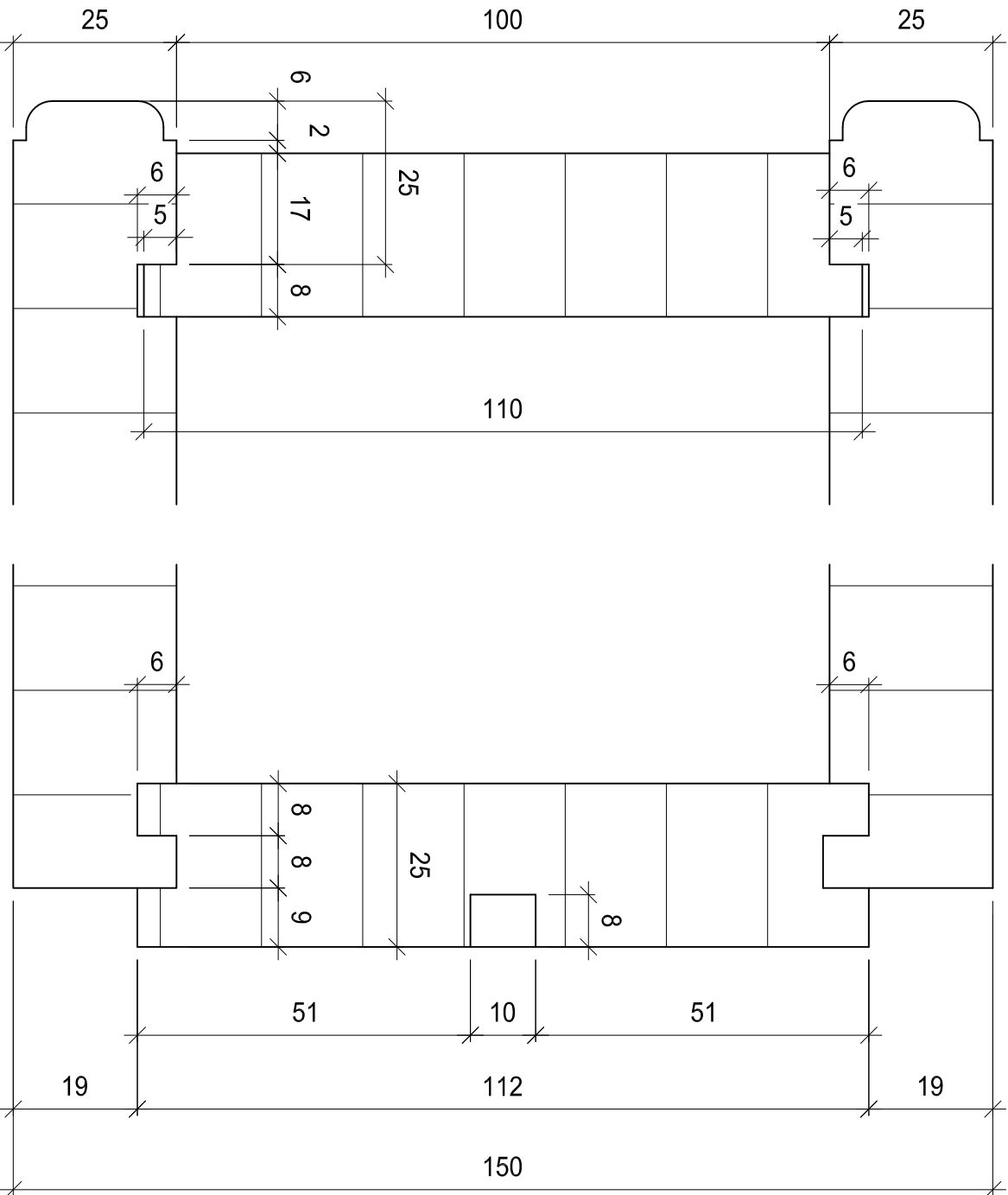
Arbeiten mit stationären Maschinen
Kehlmaschine B

Arbeiten	
Bank	Reissen
Kehlmaschine B	Nut, Falz, Profil bearbeiten
	Nut ein- und ausfahren
	Kein Verleimen
	Kein Verputzen

Werkstoffliste	Mat.	Stk.	Länge	Breite	Dicke
Boden / Deckel	MDF	2	500	142	25
Seite	MDF	1	500	110	25
Seite	MDF	1	500	112	25
Probestück	MDF	2	500	100	25

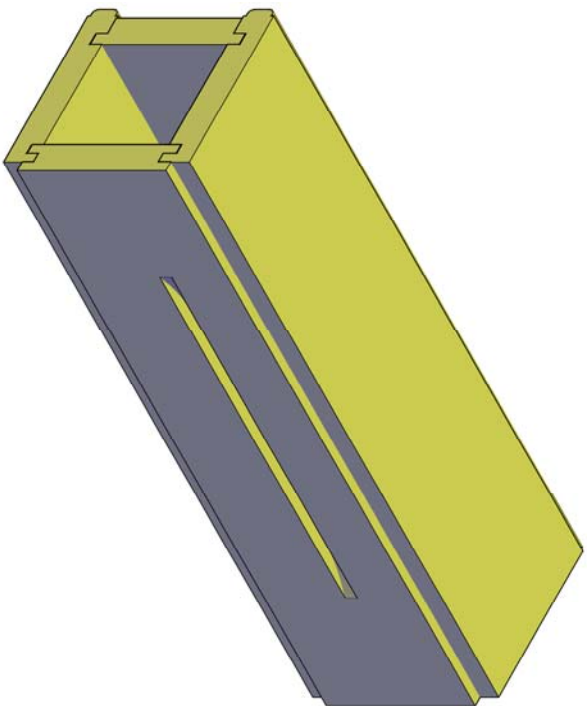


A-A



Profil je nach Verfügbarkeit

Achtung, abgesetzte Bearbeitungen an Hobel- und Kehlmaschinen dürfen nur unter Aufsicht einer Fachperson durchgeführt werden!



8

Praktische Arbeiten

Grundlegende Berufsarbeiten (Teilprüfung)
6. Semester

Verband Schweizerischer Schreinermeister
und Möbelfabrikanten

Steckverbindung

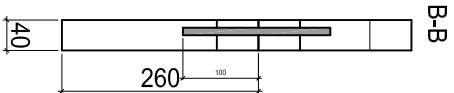
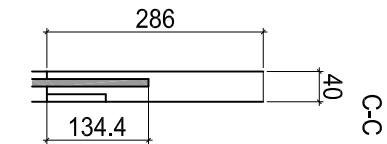
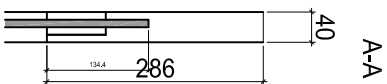
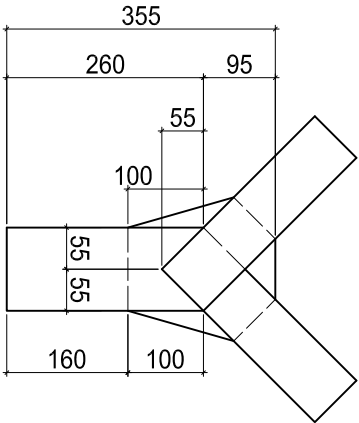
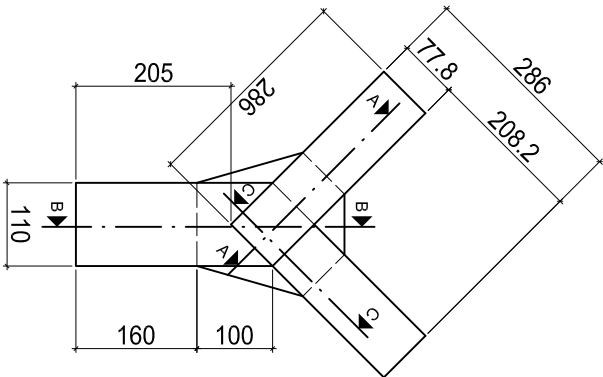
Arbeiten mit Handmaschinen

Bandsäge	

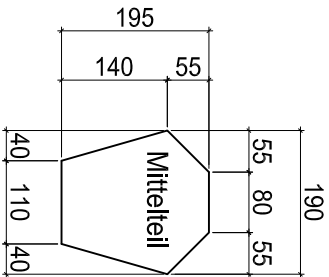
Arbeiten

Bank	Reissen
Bandsäge	Komplette Bearbeitung
	Kein Verleinen
	Kein Verputzen

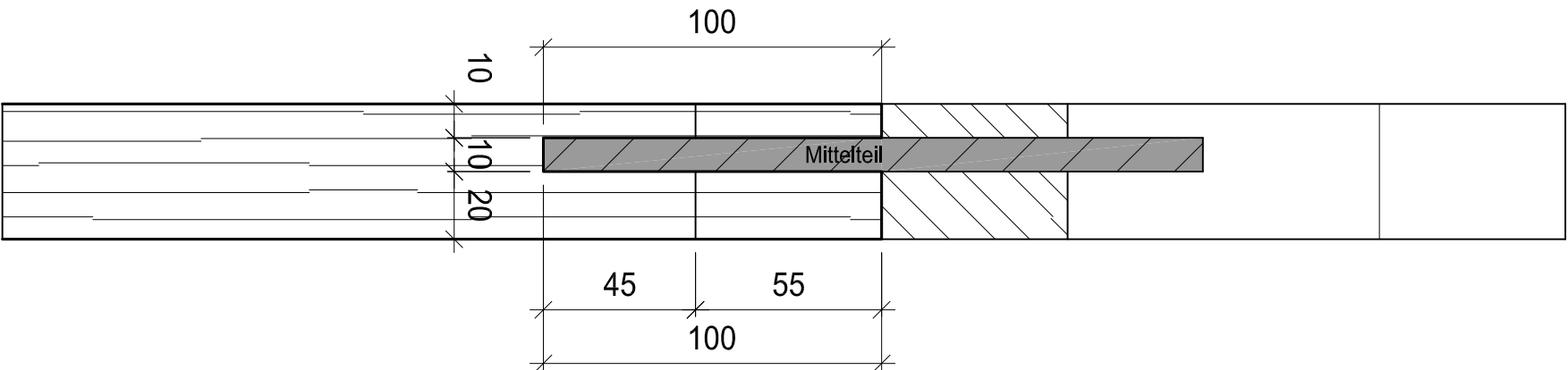
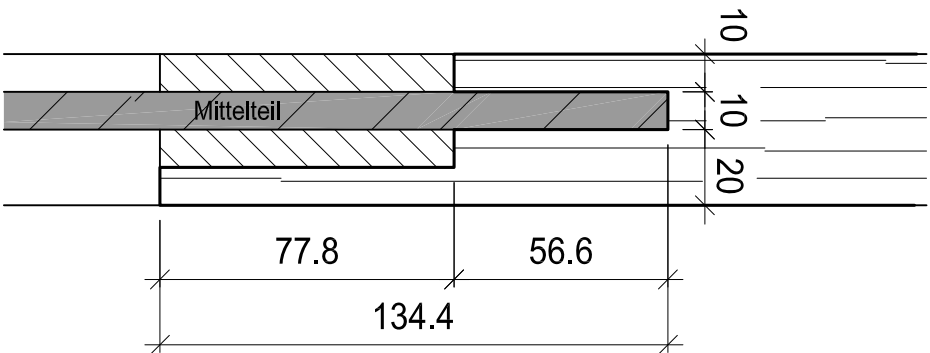
Werkstoffliste	Mat.	Stk.	Länge	Breite	Dicke
Schrägleite	N	2	286	77.8	40
Unterteil	N	1	260	110	40
Mittelteil	N	1	195	190	10
Stossholz	N	1	300	80	40



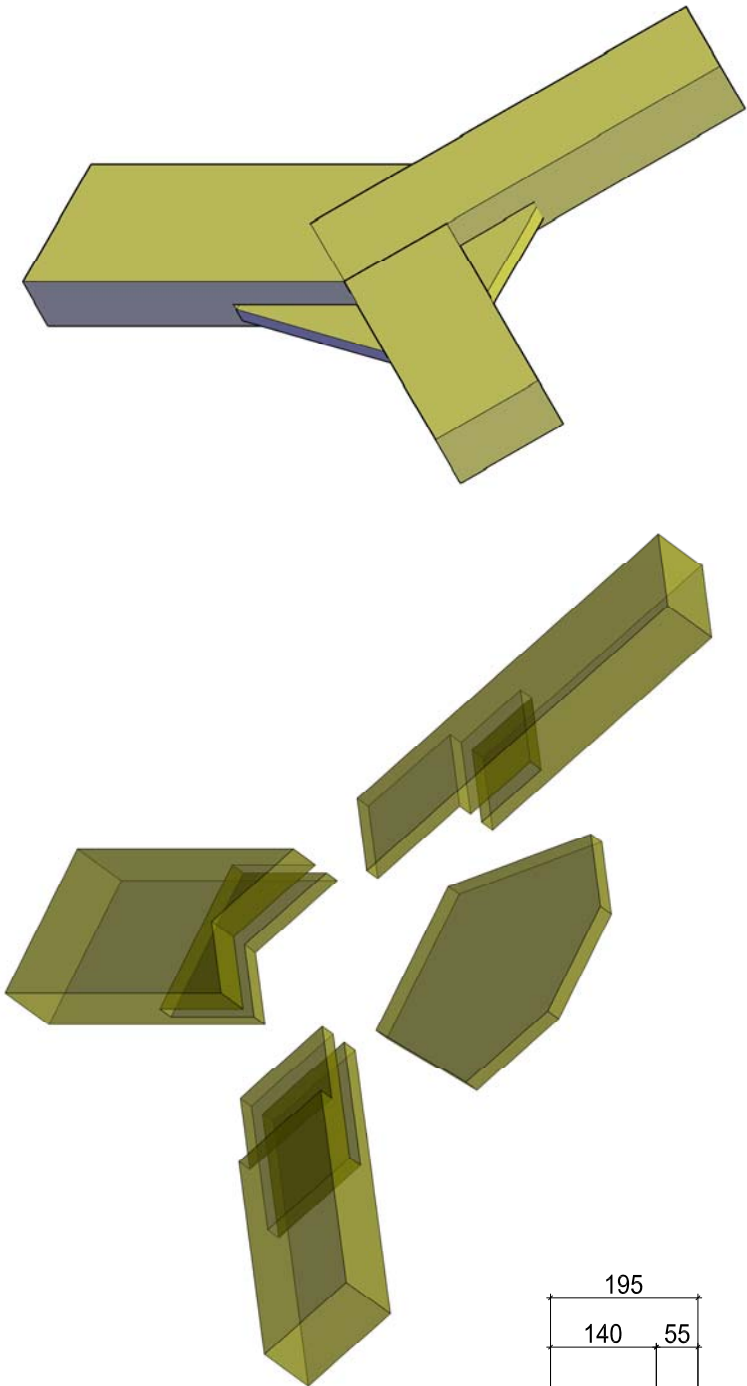
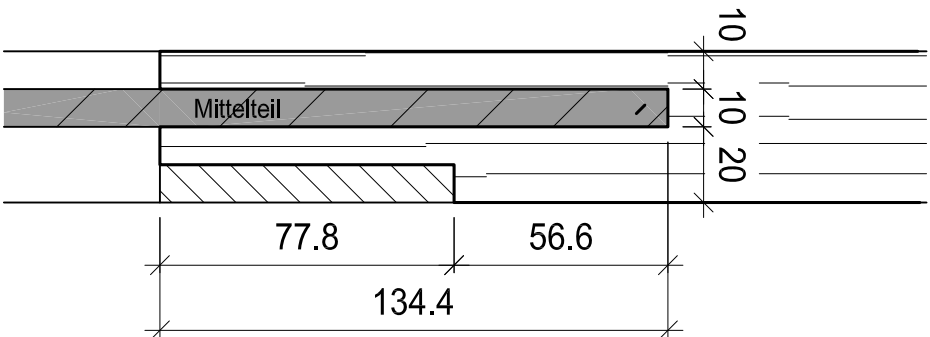
B-B



A-A



C-C



9

Der Schreiner
Ihr Macher
schreinerch

Praktische Arbeiten

Grundlegende Berufsarbeiten (Teilprüfung)
6. Semester

Verband Schweizerischer Schreinermeister
und Möbelfabrikanten

Aufgaben-Nr.: 13a-P.9

Massstab:

1:10 / 1:2

Plangrösse:

420 x 297

Datum:

11.03.2013

Gezeichnet:

ls

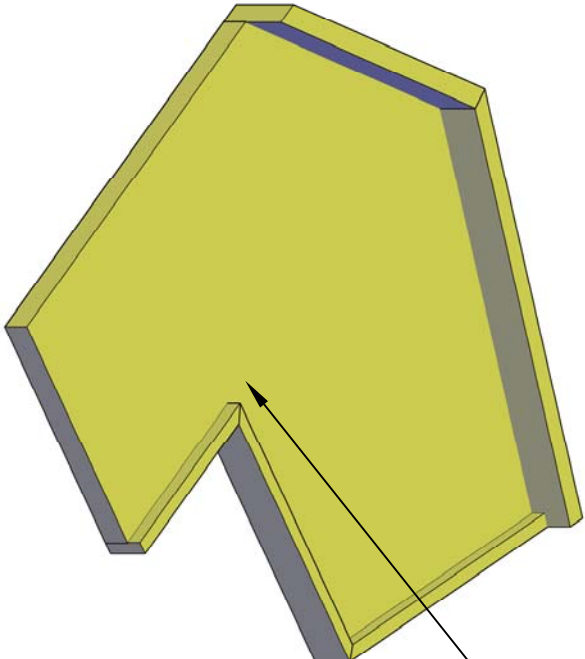
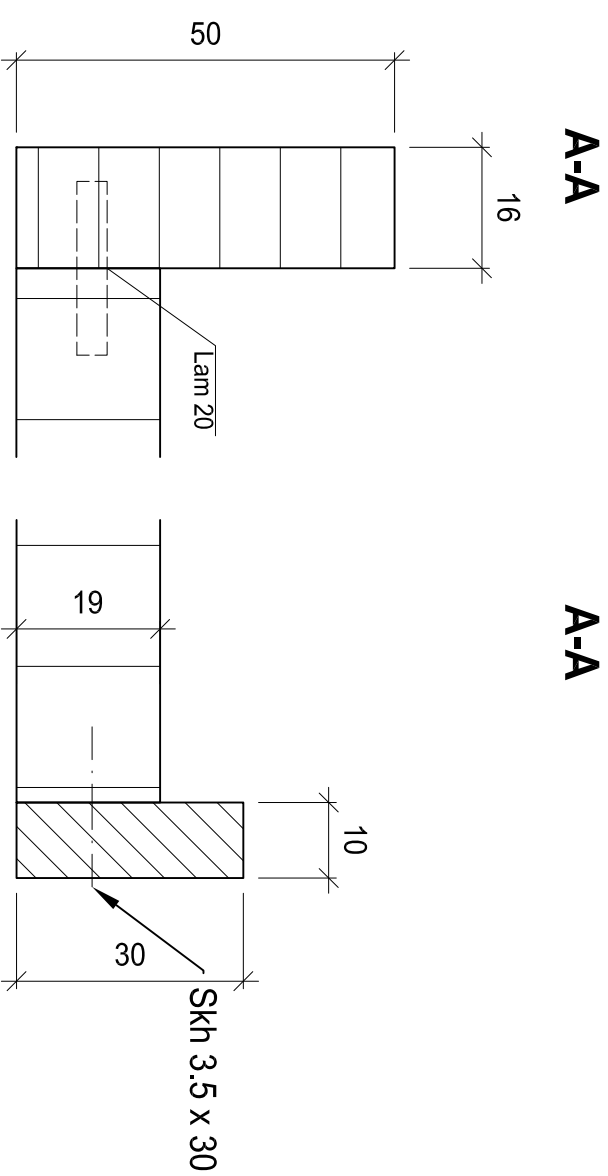
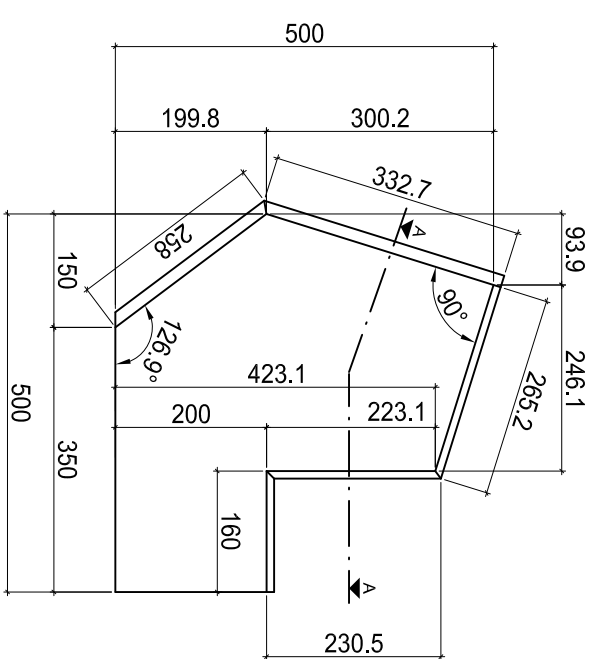
Fragment mit Abschlüssen

Arbeiten mit stationären Maschinen	
Kreissäge B	

Arbeiten mit Handmaschinen	
Lamello	
Kippsäge	
Handbohrmaschine	

Arbeiten	
Bank	Reissen (ohne Bewertung)
Kreissäge B	Grundplatte bearbeiten
Lamello	Verbindung
Kreissäge B	Seitenleiste bearbeiten
Kippsäge	Randleiste zuschneiden
Handbohrmaschine	Randleiste vorbohren
Bank	Kanten leicht brechen
	Kein Flächenschliff
	Kein Verleimen

Werkstoffliste	Mat.	Stk.	Länge	Breite	Dicke
Boden	MDF	1	500	500	19
Seitenleiste	MDF	1	332.7	50	16
Seitenleiste	MDF	1	258	50	16
Randleiste	N	1	265.2	30	10
Randleiste	N	1	230.5	30	10
Randleiste	N	1	160	30	10
Schrauben Sk verz.		6	3.5 x 30		



oben sauber,
unten nicht sauber

10

Praktische Arbeiten

Grundlegende Berufsarbeiten (Teilprüfung)
6. Semester

Verband Schweizerischer Schreinermeister
und Möbelfabrikanten

der Schreiner
Ihr Macher
schreiner.ch

Aufgaben-Nr.: 13a-P.10

Massstab: 1:10 / 1:1

Plangrösse: 420 x 297

Datum: 11.03.2013

Gezeichnet: ls